

# **architektonicko-krajinářská studie historického centra městyse Bohdalov**

veřejná prezentace 15/11/2023

Ateliér Za Mák



**KONCENTRACE OBČANSKÉ VYBAVENOSTI** – obchod, hospoda, kostel, fara

Dobrá dopravní obslužnost, průjezdnost, dobré parkování

**Nevede zde rušná silnice**

Historické bohatství a **GENIUS LOCI** - krásně posazený kostel se silnou vizuální vazbou, struktura domů - špalíček

Aleje a propojené plochy zeleně, vzrostlá zeleň přinášející stín



**CHAOS A NEKOORDINOVANOST DOPRAVY** - auta stojící v úzkých místech, nedostatečné značení, nebezpečný výjezd na hlavní silnici

u zrcadla, chodníky ve špatném stavu a s bariérami (zábradlí)

Městečko je pouze parkoviště vs. chybí parkování pro rezidenty

**Absence klidové zóny** a mobiliáře, jeho nevhodné umístění a podoba, chybí informace pro turisty

Není kultivované místo pro trhovce a kulturní akce (přesouvají se za hasičárnu)

Málo zeleně, chybí nízká zeleň, zastínění kostela zelení v okolním parčíku – není v řešeném území

Neutěšený prostor kolem bývalé kašny a kolem sochy sv. Jana Nepomuckého

Nejsou vymezené funkce a priority



**"NENÍ DŮVOD TAM BÝT"**

**Participace**



## **VYTVOŘIT MÍSTO PRO SETKÁVÁNÍ A KLIDOVOU ZÓNU**

Zdůraznění prostoru kolem sochy sv. Jana Nepomuckého a úprava okolí kašny

Zkulturnit prostor před apatykou

Vymístit parkování z prostředka městečka např. podélně

Vyjasnit vjezdy do domů za alejí

## **JASNĚJŠÍ PRAVIDLA DOPRAVY A PARKOVÁNÍ**

Jednosměrný provoz k zrcadlu

Cyklo vstřícnější a dimenzované na širší kola (stojany na kola u hospody, obchodu, kostela)

Dobře umístěný a demontovatelný **mobiliář**

Odstranění popelnic od křižovatky před kostelem

Vstřícnější turistům- QR kódy, smart technologie, přiblížení historie Bohdalova

Umělecký prvek

Zachovat místo pro poutě a trhy vs. vymístitění poutě

**„Líbilo by se mi, kdyby posezení samo vybízelo k tomu strávit na městečku příjemnou chvíli“**



**Participace**



dominantní automobilová doprava



mnoho různých povrchů

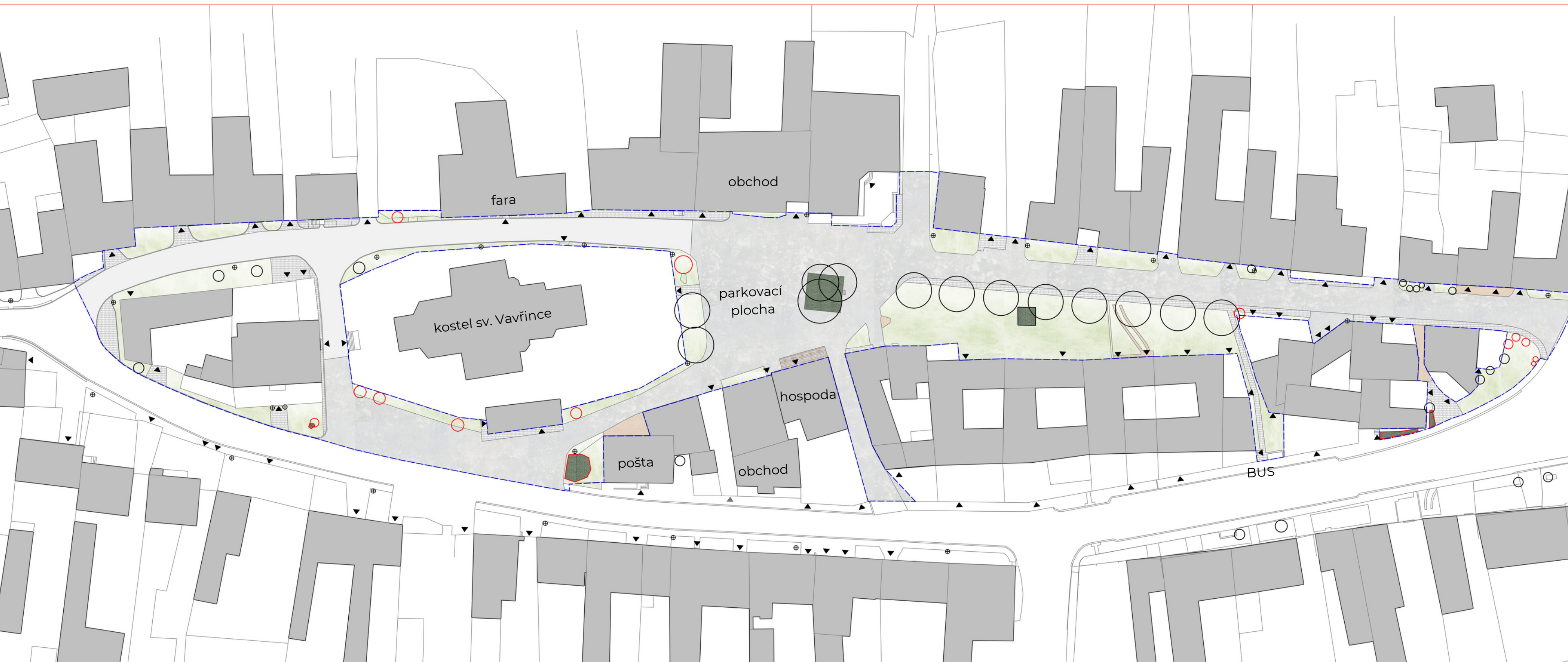


nevhodné podmínky pro stromy



nevhodné podmínky pro lidi





asfalt  
betonová dlažba  
zeleň

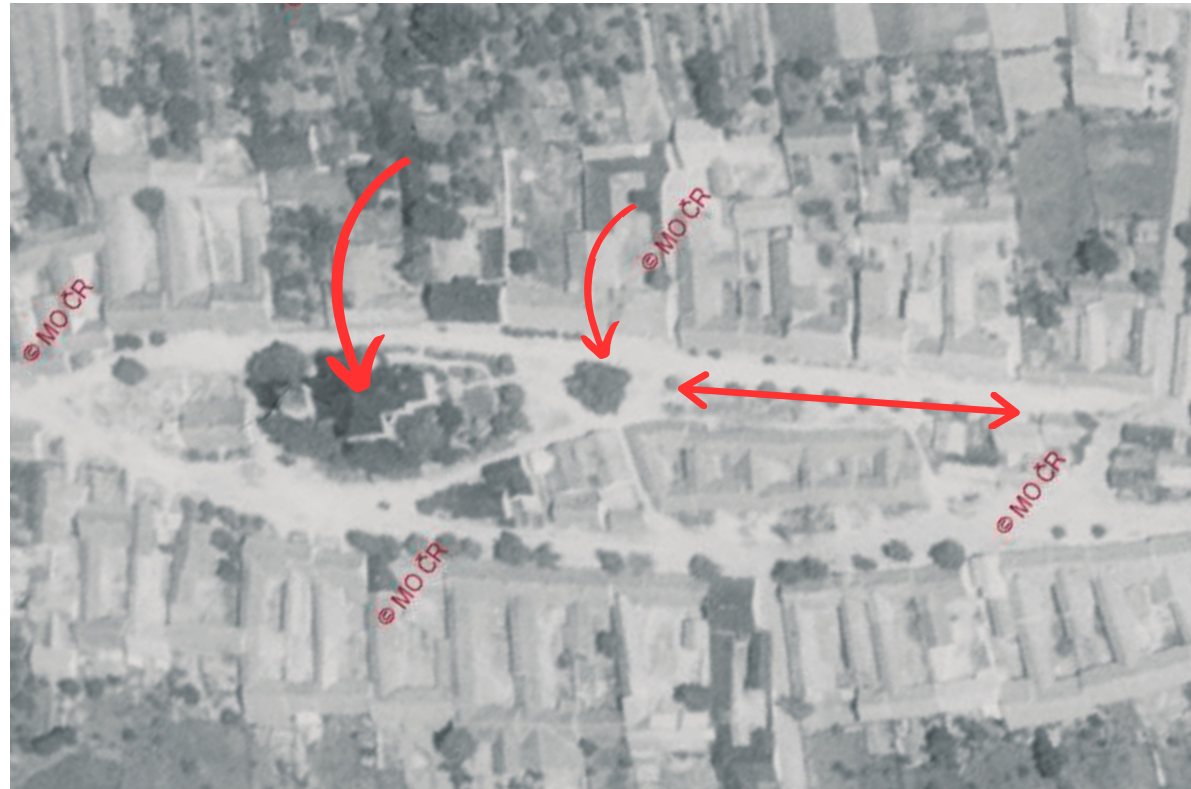
4363 m<sup>2</sup>  
697 m<sup>2</sup>  
2427 m<sup>2</sup>

parkování 27 míst

**Stávající stav 1:500**



dominanty



místo setkávání



historická "podlaha" obce



osy, pohledy, průhledy



srdce Městečka



sdílený prostor

Východiska návrhu ● ● ● ●

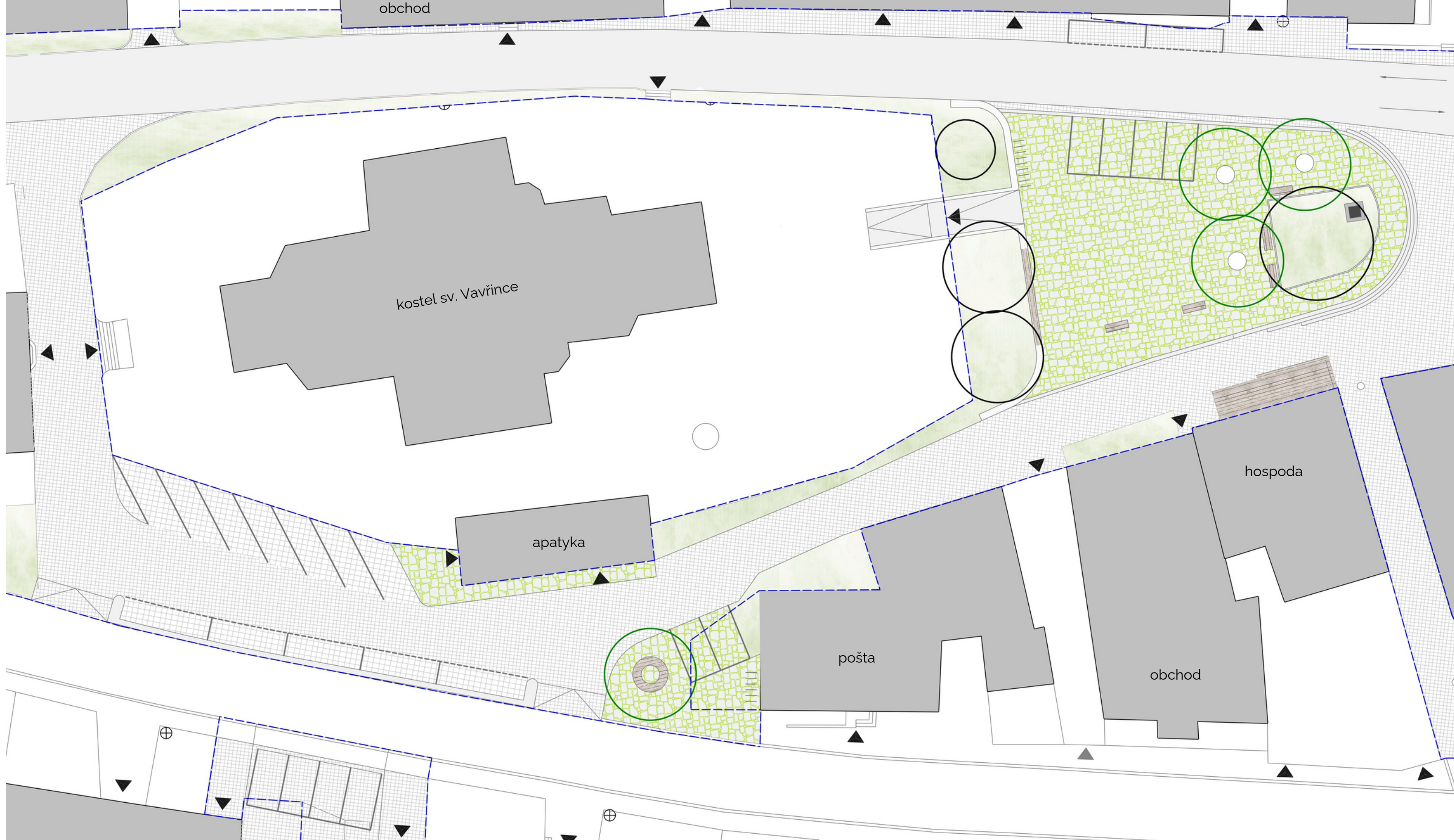


asfalt 1631 m<sup>2</sup>  
 kamenná dlažba 3089 m<sup>2</sup>  
 dlažba se širokou spárkou 2427 m<sup>2</sup>  
 zeleň 1976 m<sup>2</sup>

parkování 47 míst

**Návrh situace 1:500**

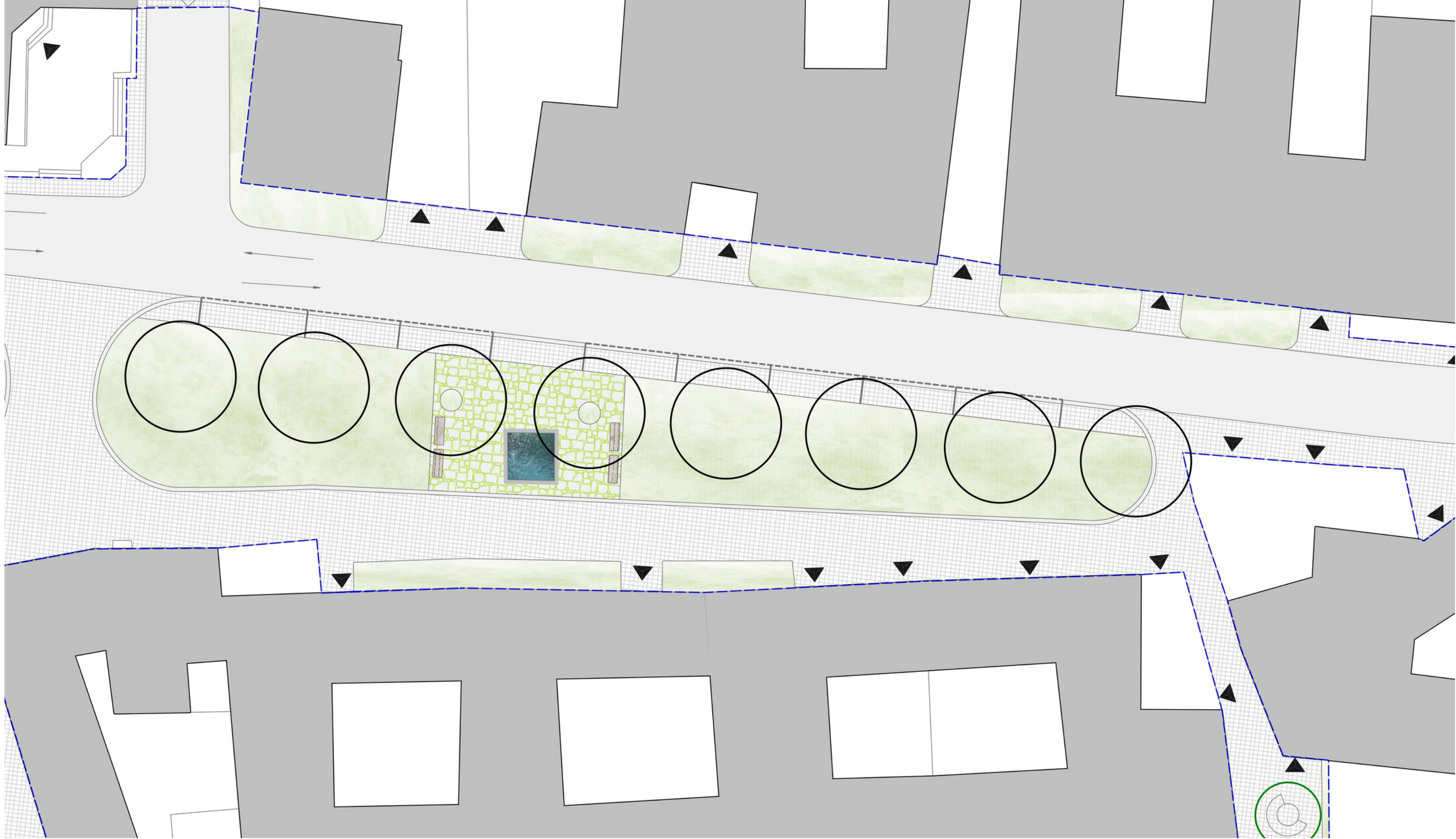




Situace část A 1:250







Situace část B 1:250





Propojení s kostelem





Více úrovní - jeden prostor





Vstup ke kostelu





Víceúčelová plocha





Víceúčelová plocha





Prostor u kašny



hlavní pobytové plochy  
žulová dlažba se širokou spárkou



komunikace  
žulová kostka - kroužková vazba



prvky pro nevidomé



schodnice beton/ žula





lavička s opěradlem a područkami



lavička bez opěradla a područek



kruhová lavička



stojan na kola



odpadkový koš



zahrazovací sloupek



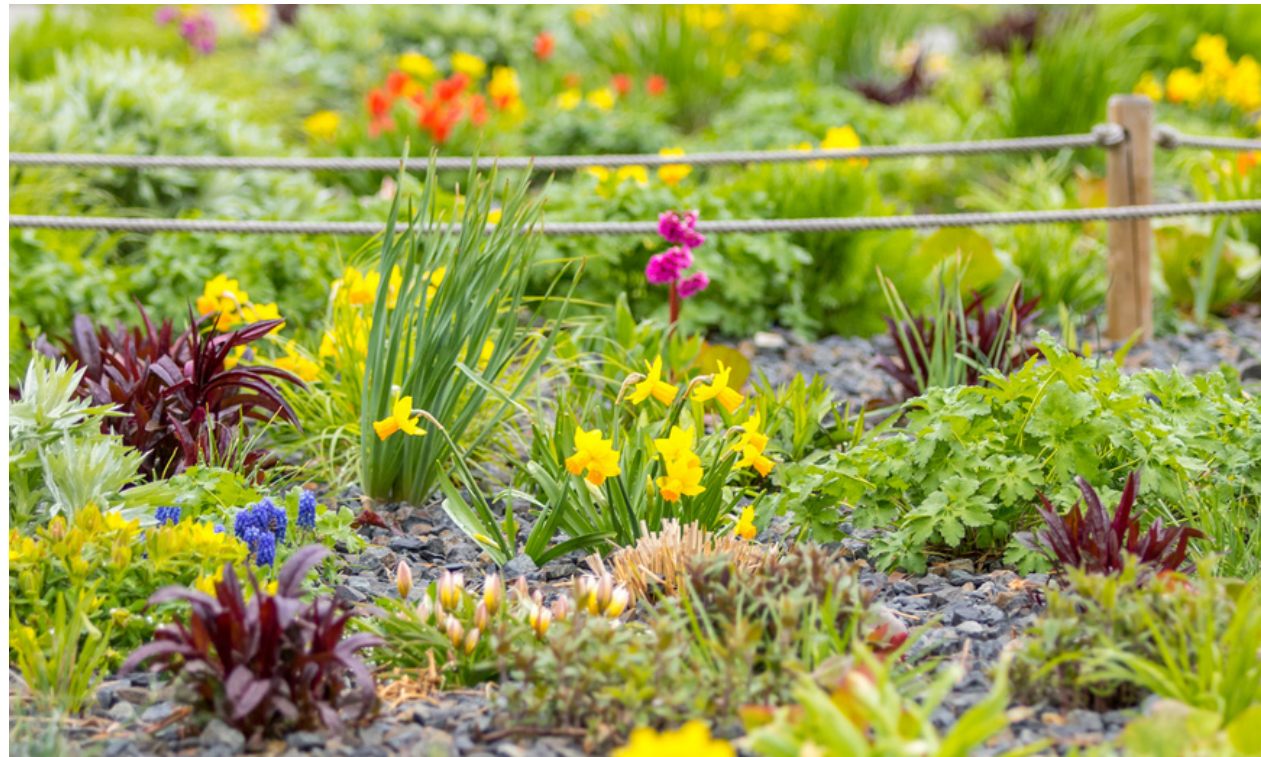
Materiály



podrostové záhony



jarní aspekt



Tilia x europaea 'Pallida'



Materiály



Za Mák...