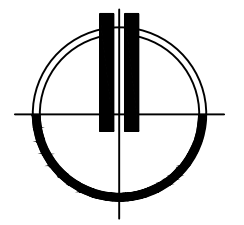
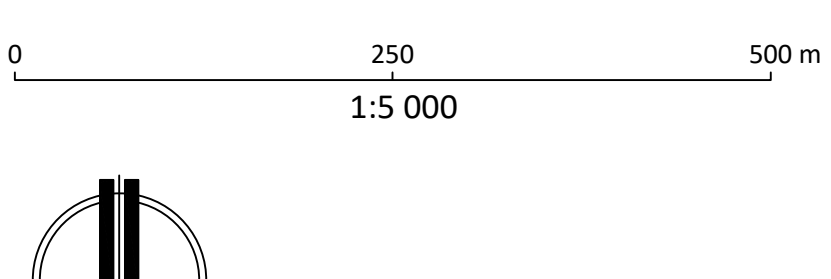
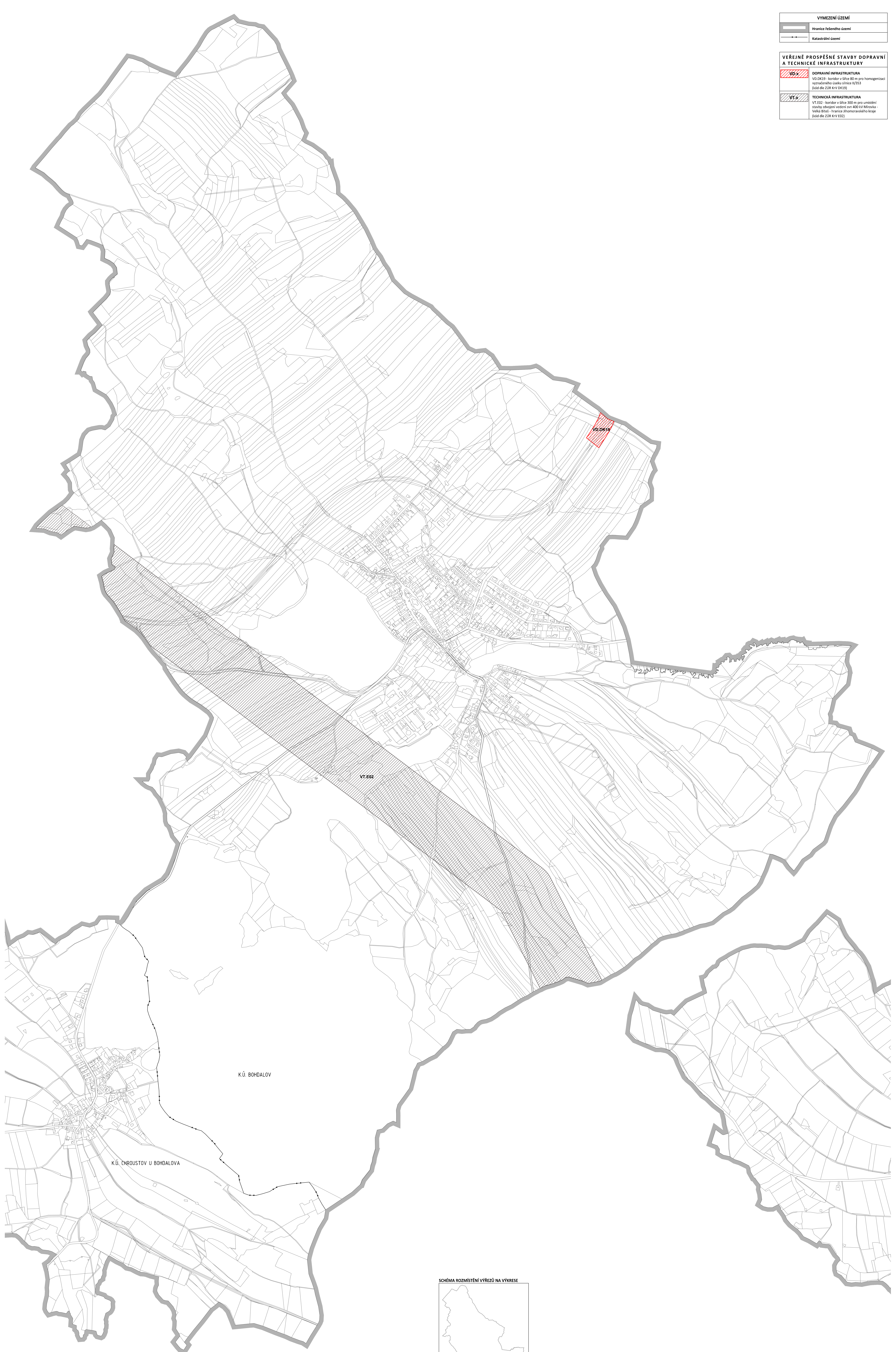
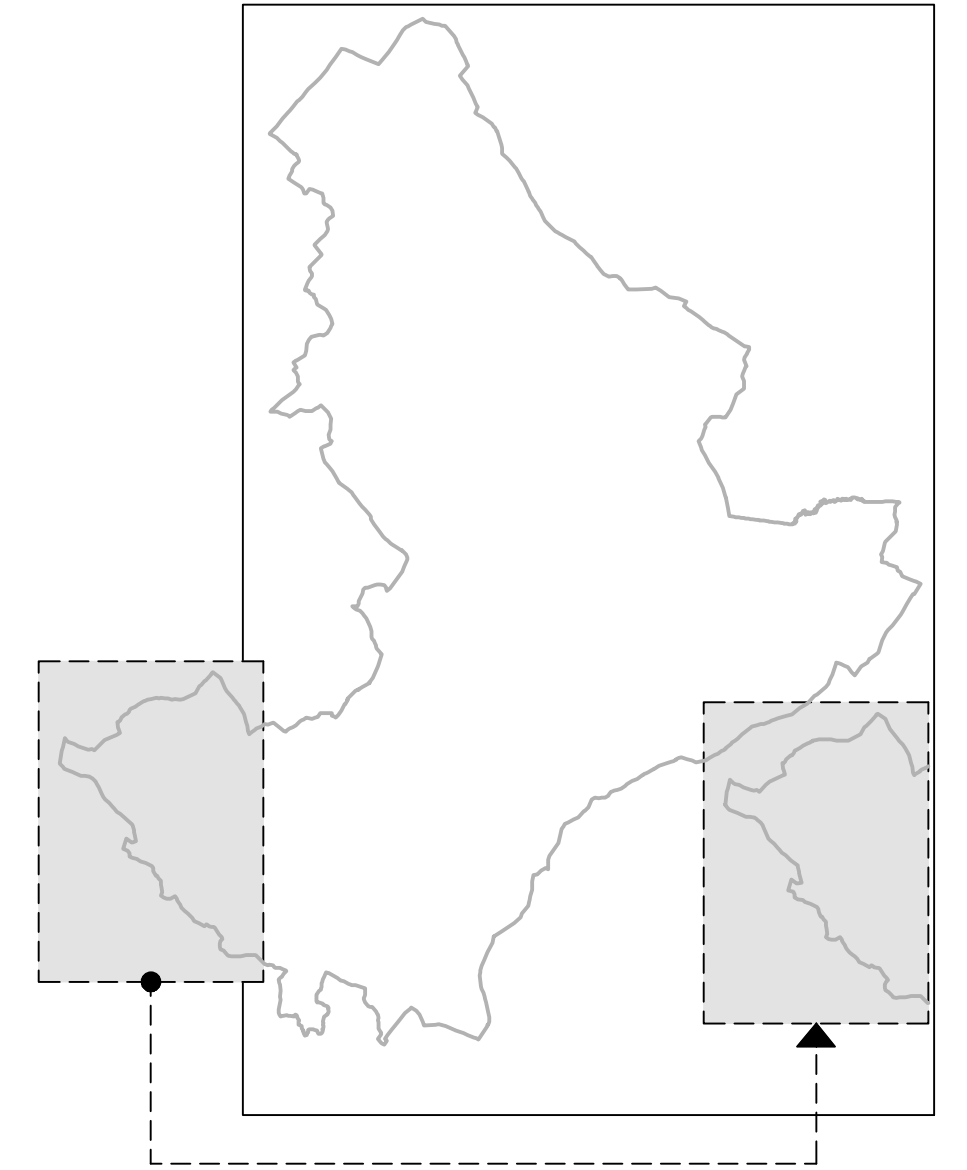


VYMEZENÍ ÚZEMÍ	
	Hranice řešeného území
	Katastrální území
VEŘEJNÉ PROSPĚŠNÉ STAVBY DOPRAVNÍ A TECHNICKÉ INFRASTRUKTURY	
	DOPRAVNÍ INFRASTRUKTURA VD.DK19 - koridor v šířce 80 m pro homogenizaci vyznačeného úseku silnice II/353 (od dle ZÚR NÚV DK19)
	TECHNICKÁ INFRASTRUKTURA VT.E02 - koridor v šířce 300 m pro umístění stavby sbíjecího vedení zVN 400 kV Mirovka - Velká Bítíz - hranice Jihomoravského kraje (od dle ZÚR NÚV E02)



SCHEMA ROZMÍSTĚNÍ VÝŘEZŮ NA VÝKRESĚ



ZÁZNAM O ÚČINNOSTI	
Správní orgán, který změnu vydal: Datum nabytí účinnosti ÚP Bohdalov	Zastupitelstvo obce Bohdalov
POŘIZOVATEL: Městský úřad Zďár nad Sázavou, odbor stavební a územního plánování, Žitkova 227/1, 591 31 Zďár nad Sázavou	
OPRÁVNĚNÁ ÚŘEDNÍ OSOBA POŘIZOVATELE: jméno a příjmení: Ing. arch. Hana Špačková funkce: referent	podpis:

UPRAVENÝ NÁVRH PRO OPAKOVANÉ PROJEDNÁNÍ

ÚZEMNÍ PLÁN BOHDALOV

ZPRACOVATEL: ING. ARCH. JAN PŠOŤA, NÁDRAŽNÍ 2186/52, 591 01 ZDĀR NAD SÁZAVOU, IČ: 10136435
ZPRACOVATELSKÝ KOLEKTIV: ING. ARCH. JAN PŠOŤA, PAVEL ONDRÁČEK, ING. ARCH. RADKA KLIMOVÁ, Bc. KLÁRA ONDRÁČKOVÁ

POŘIZOVATEL: MĚÚ ZDĀR NAD SÁZAVOU, ODBOR STAVEBNÍ A ÚZEMNÍHO PLÁNOVÁNÍ
ZÁKAZOVÉ ČÍSLO: A/III/23 MĚŘÍTKO: 1: 5000 DATUM: DUBĚN 2026

VÝKRES VEŘEJNĚ PROSPĚŠNÝCH STAVEB, OPATŘENÍ A ASANACÍ