

HRANICE A KORIDORY	
	Řešené území
	Katastrální území
	Zastavěné území k 11.03.2026
	Zastavitelná plocha
	Transformační plocha
	Plocha změny v krajině
	Územní rezerva

VYBRANÉ PLOCHY S ROZDLÍVNÝM ZPŮSOBEM VYUŽITÍ	
STV	NÁZEV
	Plochy technické infrastruktury vodní hospodářství
	Plochy vodní a vodohospodářské vodní a vodních toků vodohospodářské

ZÁSOBOVÁNÍ VODOU, KANALIZACE, VODNÍ HOSPODÁŘSTVÍ	
STV	NÁZEV
<b>ZÁSOBOVÁNÍ VODOU</b>	
	Vodovodní řád
	Vodní zdroj
	Ochranné pásmo vodního zdroje I. stupně
	Ochranné pásmo vodního zdroje II. stupně
	Vodojem
	Čerpací stanice vodárenská
	Odlehčovací stanice
<b>KANALIZACE</b>	
	Jednotná kanalizace - gravitační
	Dešťová kanalizace
	Jednotná kanalizace - tlaková
	Čistírna odpadních vod
	Čerpací stanice odpadních vod
	Odlehčovací komora
	Ochranné pásmo ČOV
<b>VODNÍ HOSPODÁŘSTVÍ</b>	
	Vodní toky
	Název vodního toku, plochy, KDVT
	Označení vodní plochy, popis v textové části odvodnění

VRSTEVNICE	
	Interval vrstevnic po 2 m

VODOJEM BOHDALOV  
2400 m³  
min. hl. 611,91 m n.m.  
max. hl. 624,61 m n.m.

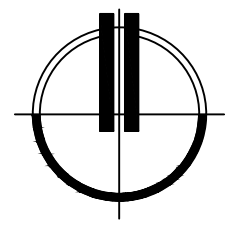
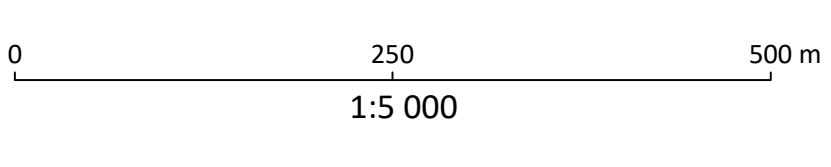
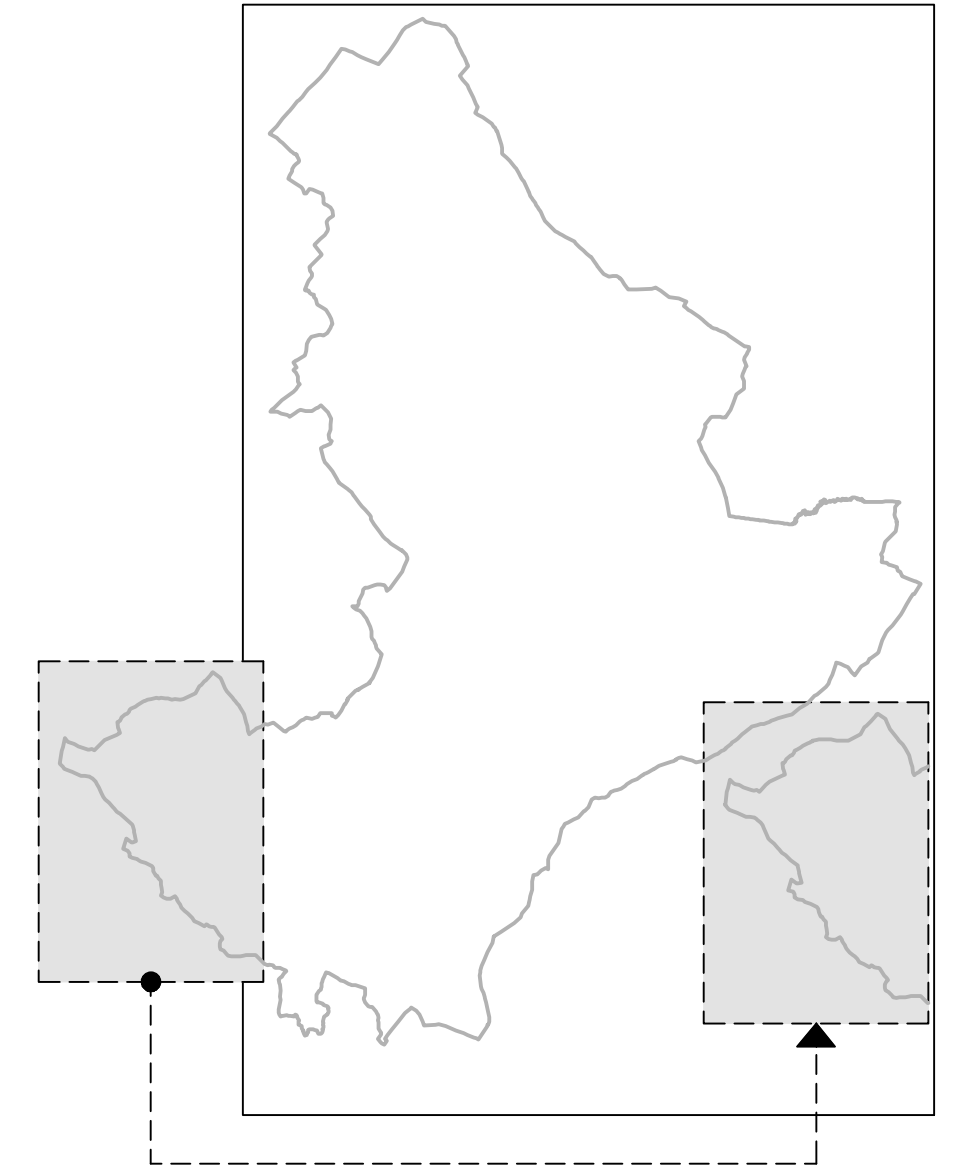
K.Ú. BOHDALOV

K.Ú. CHRŮSTOV U BOHDALOVA

VODOJEM CHRŮSTOV  
100 m³  
min. hl. 699,2 m n.m.  
max. hl. 699,5 m n.m.

VODOJEM CHRŮSTOV  
100 m³  
min. hl. 699,2 m n.m.  
max. hl. 699,5 m n.m.

SCHEMA ROZMÍSTĚNÍ VÝŘEZŮ NA VÝKRESE



UPRAVENÝ NÁVRH PRO OPAKOVANÉ PROJEDNÁNÍ

## ÚZEMNÍ PLÁN BOHDALOV ODŮVODNĚNÍ

ZPRACOVATEL: ING. ARCH. JAN PŠOŤA, NÁDRAŽNÍ 2186/52, 591 01 ŽDÁR NAD SÁZAVOU, IČ: 10136435  
ZPRACOVATELSKÝ KOLEKTIV: ING. ARCH. JANA PŠOŤA, PAVEL ONDŘÁČEK, ING. ARCH. RADKA KLÍMOVÁ, Bc. KLÁRA ONDŘÁČKOVÁ

PORÍZOVATEL: MěÚ ŽDÁR NAD SÁZAVOU, ODBOR STAVEBNÍ A ÚZEMNÍHO PLÁNOVÁNÍ  
ZAKÁZKOVÉ ČÍSLO: A/III/23 MĚŘÍTKO: 1:5000 DATUM: DUBĚN 2026

DOPLŇUJÍCÍ VÝKRES VODNÍ HOSPODÁŘSTVÍ