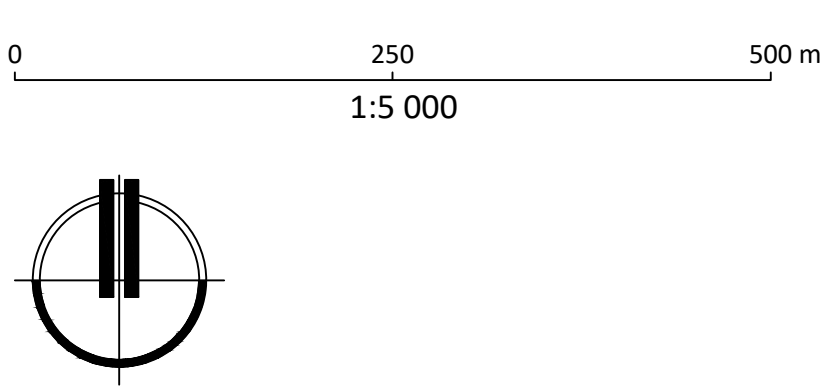
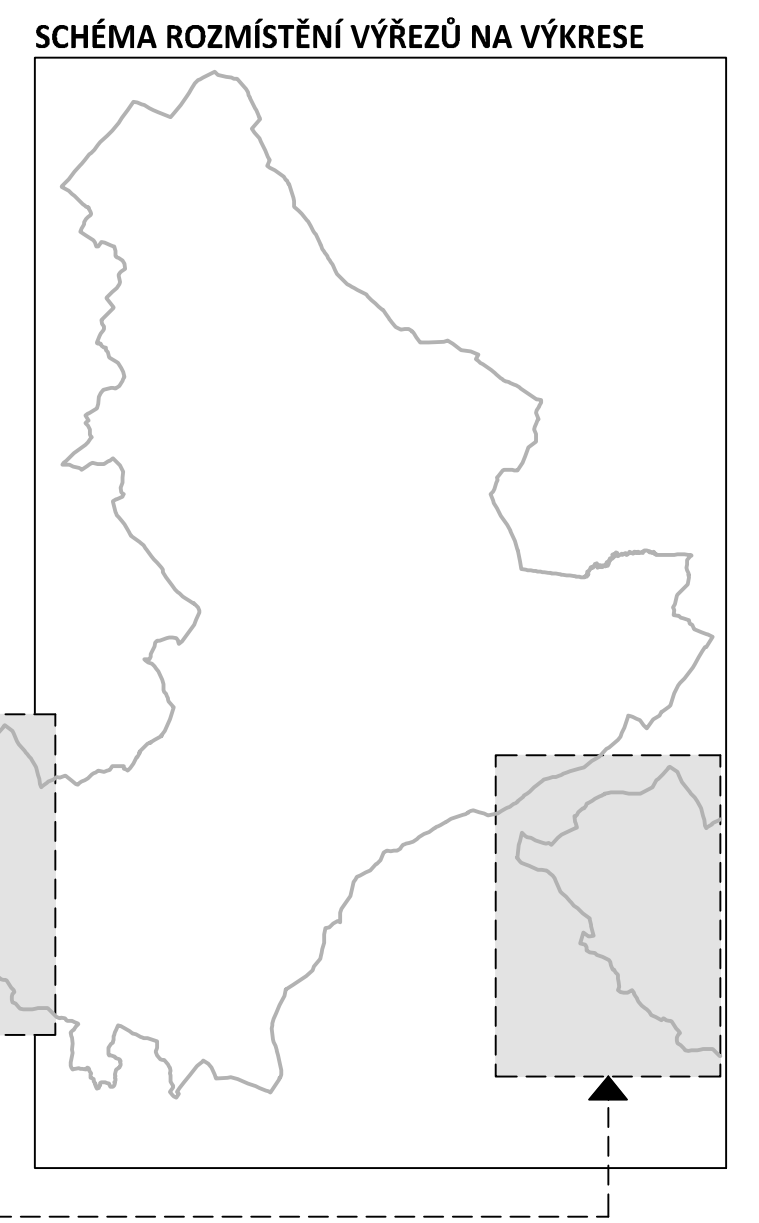
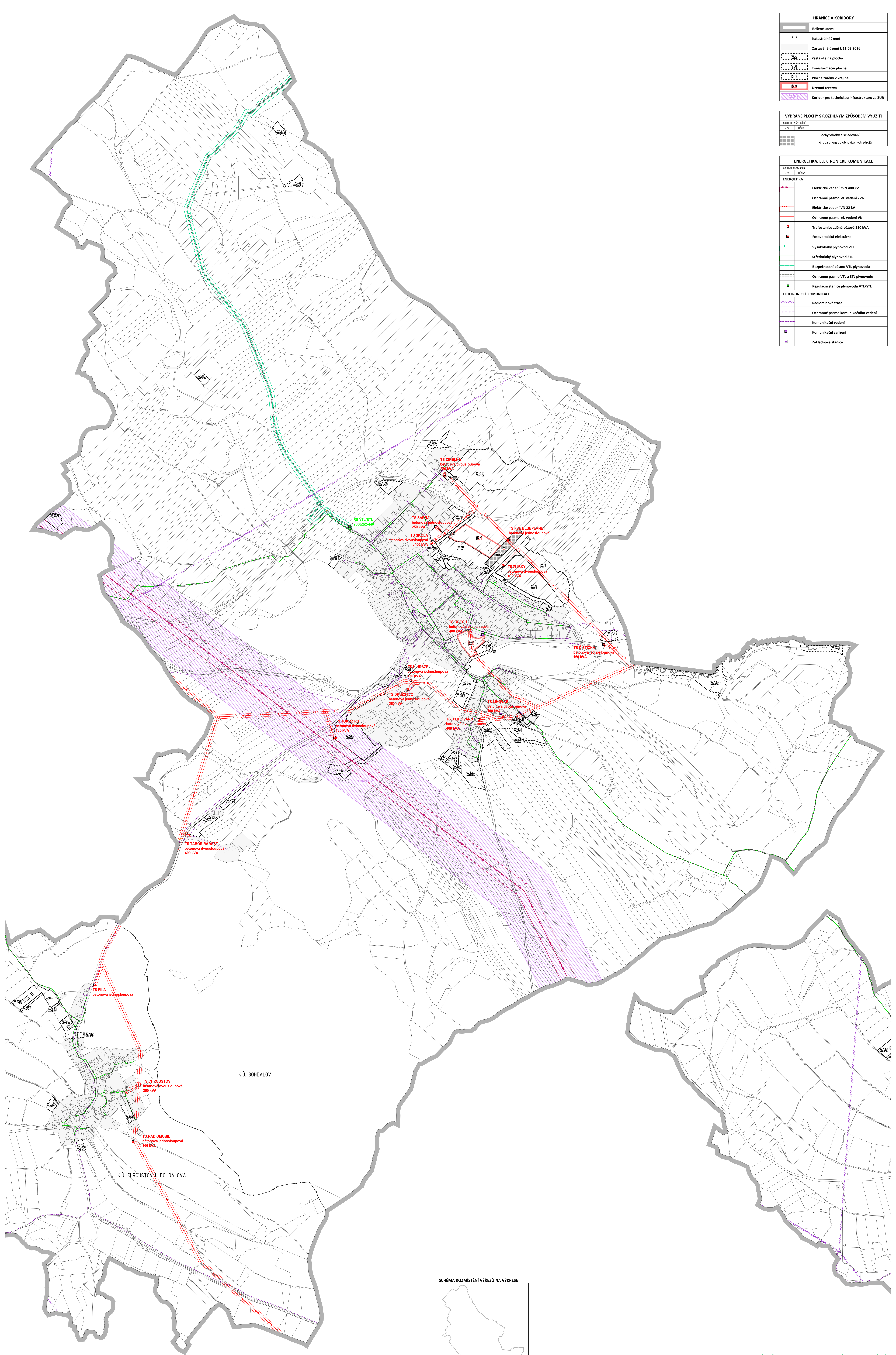


HRANICE A KORIDORY	
	Řešené území
	Katastrální území
	Zastavitelné území k 11.03.2026
	Zastavitelná plocha
	Transformační plocha
	Plocha změny v krajině
	Územní rezerva
	Koridor pro technickou infrastrukturu ze ZÚR

VYBRANÉ PLOCHY S ROZDÍLNÝM ZPŮSOBEM VYUŽITÍ	
	Plochy výroby a skladování výroba energie z obnovitelných zdrojů

ENERGETIKA, ELEKTRONICKÉ KOMUNIKACE	
	Elektrické vedení ZVN 400 kV
	Ochranné pásmo et. vedení ZVN
	Elektrické vedení VN 22 kV
	Ochranné pásmo et. vedení VN
	Trafostanice zděná věžová 250 kVA
	Fotovoltaická elektrárna
	Vysokotlaký plynovod VTL
	Středotlaký plynovod STL
	Bezpečnostní pásmo VTL plynovodu
	Ochranné pásmo VTL a STL plynovodu
	Regulační stanice plynovodu VTL/STL
	Radiolokální trasa
	Ochranné pásmo komunikačního vedení
	Komunikační vedení
	Komunikační zařízení
	Základnová stanice



UPRAVENÝ NÁVRH PRO OPAKOVANÉ PROJEDNÁNÍ

ÚZEMNÍ PLÁN BOHDALOV

ODŮVODNĚNÍ

ZPRACOVATEL: ING. ARCH. JAN PŠOŤA, NÁDRŽNÍ 2186/52, 591 01 ŽDÁR NAD SÁZAVOU, IČ: 10136435
 ZPRACOVATELSKÝ KOLEKTIV: ING. ARCH. JAN PŠOŤA, PAVEL ONDŘÁČEK, ING. ARCH. RADKA KLÍMOVÁ, Bc. KLÁRA ONDŘÁČKOVÁ

PORÍZOVATEL: MŠÚ ŽDÁR NAD SÁZAVOU, ODBOR STAVBY A ÚZEMNÍHO PLÁNOVÁNÍ
 ZÁKAZOVÉ ČÍSLO: A/III/23 MĚŘÍTKO: 1: 5000 DATUM: DUBĚN 2026

DOPLŇUJÍCÍ VÝKRES
 ENERGETIKA, ELEKTRONICKÉ KOMUNIKACE

06